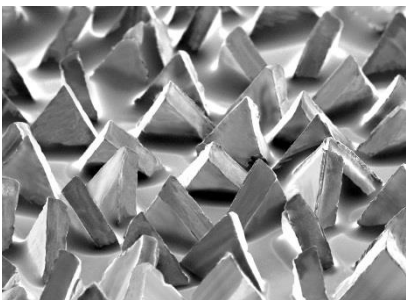


3M™ Fiberscheibe 782C



- ▶ Zuverlässige Leistung bei mittleren und niedrigen Anpressdruck
- ▶ Attraktives Preis- Leistungsverhältnis
- ▶ Körnung 36+ bis 80+

Nutzen angewandter Schleifwissenschaft



Basierend auf der keramischen Präzisionskorntechnologie generieren die 3M™ Fiberscheiben 782C exzellente Standzeiten und Abtragsergebnisse, besonders bei niedrigem und mittlerem Druck. Diese Fiberscheibe eignet sich hervorragend für den täglichen Gebrauch, ohne Kompromisse in Leistung und Wirtschaftlichkeit einzugehen. Normal wärmeleitende Baustähle, Schmiedestähle und NE-Metalle werden gleichermaßen mit dieser Fiberscheibe in den Körnungen 36+, 60+ und 80+ wirtschaftlich bearbeitet.

Nähere Produktinformationen

3M™ Fiberscheibe 782C

	Fiberscheiben für den täglichen Gebrauch ohne Kompromisse in Leistung und Wirtschaftlichkeit einzugehen
Bindung	Vollkunstharz
Schleifhilfsmittel	Nein
Lieferbare Formen	Scheiben
Durchmesser	115 mm, 125 mm, 180 mm
Körnungsbereich	36+, 60+, 80+
Schleifkorn	Patentiertes 3M™ Präzisionsschleifkorn (keramisch)
Werkstoffe	Edelstahl, Stahl, NE- Metalle
Unterlage	Vulkanfiber
Anwendungsbereiche	Abtragen, Flächenschliff, Schweißnahtvorbereitung/ -abtrag
Maschinensysteme	Winkelschleifer

Merkmale

- 3M™ patentiertes, keramisches Präzisionsschleifkorn
- Geometrisch konstruierte Schneidkanten



Vorteile

- Schneller Schnitt
- Hohe Lebensdauer
- Kühler Schliff
- Bearbeitet Oberflächen sauber und gleichmäßig
- Hohe Abtragsraten
- Ideal für Baustahl



Nutzen

- Geringere Prozesskosten
- Weniger Nacharbeit
- Präzises Arbeiten
- Geringere Ausschuss- und Fehlerquote
- Hohe Produktivität

Sicherheitshinweis: Bitte beachten Sie bei der Verwendung alle einzuhaltenden Sicherheits- und Arbeitsschutzvorschriften.

Wichtiger Hinweis: Alle vorstehenden Angaben stellen unsere Erfahrungswerte dar und sind nicht in Spezifikation zu übernehmen. Prüfen Sie bitte selbst vor der Verwendung unserer Produkte, ob sie sich, auch im Hinblick auf mögliche anwendungswirksame Einflüsse, für den von Ihnen vorgesehenen Verwendungszweck eignen. Alle Fragen der Gewährleistung und Haftung für unsere Produkte regeln sich nach den kaufvertraglichen Regelungen, sofern nicht gesetzliche Vorschriften etwas anderes vorsehen. 3M Produktionsstätten sind nach ISO zertifiziert. Den aktuellen Stand finden Sie im Internet unter: solutions.3mdeutschland.de > Alles über 3M > Qualitätsmanagement bei 3M.

© 3M 2017. All rights reserved.



3M Deutschland GmbH
Schleif- und Poliersysteme
Carl-Schurz- Str. 1, 41460 Neuss
Tel: +49 2131 14-2710
Fax: +49 2131 14-3200
E-Mail: schleifen.de@3m.com
<http://www.3m.de/schleifen>

3M (Schweiz) GmbH
Schleifsysteme
Eggstr. 93, 8803 Rüschiikon
Tel: +41 44 724-9151
Fax: +41 44 724-9440
E-Mail: info@mmm.com/ch

3M Österreich GmbH
Schleifsysteme
Kranichberggasse 4, 1120 Wien
Tel: +43 1 86686-0
Fax: +43 1 86686-10287
E-Mail: schleifen-at@mmm.com